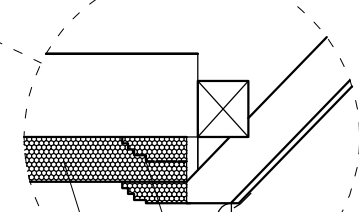


ist. grzyms do skucia i zastąpienia nowym, wykonanym z EPS lub XPS w siatce, olynkowanym i pomalowanym w kolorze elewacji. Wsuniecie proj. grzymsu max. do czoła krokwi.

termomodenzacja w tech. lekkiej mokrej



Docieplenie elewacji z EPS

Docieplenie elewacji z wełny mineralnej twardej

200

rura spustowa do wymiany Ø120mm

oryginalne z kompletną obróbką do wymiany

rura spustowa do wymiany Ø120mm

Docieplenie elewacji z wełny mineralnej twardej

100mm

Docieplenie elewacji z EPS

Docieplenie elewacji z wełny mineralnej twardej

200

rura spustowa do wymiany Ø120mm

Docieplenie elewacji z wełny mineralnej twardej

150

Docieplenie elewacji z wełny mineralnej twardej
obrobki dachowe do wymiany - stosować blachę stalową ocynkowaną 0,7mm wklejoną pod papieremozgrzewalną

Docieplenie elewacji z EPS

450

Docieplenie elewacji z wełny mineralnej twardej

200

1857,5

1797,5

60

60

300

550

ELEWACJA TYLNA OFICYNY LEWEJ

FUNDAMENTY - IZOLACJE PRZECIWMROZOWE W OPISIE TECHNICZNYM

3420

154

1510

174

196

675

500

200

168

305

1585,5

1417,5

25

15

20

14

13

12

11

10

9

8

7

6

5

4

3

2

1

0

-1

-2

-3

-4

-5

-6

-7

-8

-9

-10

-11

-12

-13

-14

-15

-16

-17

-18

-19

-20

-21

-22

-23

-24

-25

-26

-27

-28

-29

-30

-31

-32

-33

-34

-35

-36

-37

-38

-39

-40

-41

-42

-43

-44

-45

-46

-47

-48

-49

-50

-51

-52

-53

-54

-55

-56

-57

-58

-59

-60

-61

-62

-63

-64

-65

-66

-67

-68

-69

-70

-71

-72

-73

-74

-75

-76

-77

-78

-79

-80

-81

-82

-83

-84

-85

-86

-87

-88

-89

-90

-91

-92

-93

-94

-95

-96

-97

-98

-99

-100

-101

-102

-103

-104

-105

-106

-107

-108

-109

-110

-111

-112

-113

-114

-115

-116

-117

-118

-119

-120

-121

-122

-123

-124

-125

-126

-127

-128

-129

-130

-131

-132

-133

-134

-135

-136

-137

-138

-139

-140

-141

-142

-143

-144

-145

-146

-147

-148

-149

-150

-151

-152

-153

-154

-155

-156

-157

-158

-159

-160

-161

-162

-163

-164

-165

-166

-167

-168

-169

-170

-171

-172

-173

-174

-175

-176

-177

-178

-179

-180

-181

-182

-183

-184

-185

-186

-187

-188

-189

-190

-191

-192

-193

-194

-195

-196

-197

-198

-199

-200

-201

-202

-203

-204

-205

-206

-207

-208

-209

-210

-211

-212

-213

-214

-215

-216

-217

-218

-219

-220

-221

-222

-223

-224

-225

-226

-227

-228

-229

-230

-231

-232

-233

-234

-235

-236

-237

-238

-239

-240

-241

-242

-243

-244

-245

-246

-247

-248

-249

-250

-251

-252

-253

-254

-255

-256

-257

-258

-259

-260

-261

-262

-263